

tescoma[®]

coolbag

Art: 892320
Art.: 892322

Thermal-insulating lunch bag with gel pack and containers
Termobrašna s gelovým chladičom a dózami
Thermobox mit Gel-Kühlkissen und Dosen
Sacoché isotherme avec gel réfrigérant et boîtes
Borsa termica-isolante con tavoletta refrigerante e contenitori
Bolsa térmica-aislante con gel refrigerante y contenedores
Saco térmico aislante c/ acumulador de gel e caixas
Torba termoizolacyjna z żelowym wkładem chłodzącym i pojemnikami
Termobrašna s gelovým chladičom a dózami
Термосумка с гелевым охладителем и контейнерами



⊘ Excellent for keeping fruits and vegetables, salads, dressings, desserts, etc. cool in hot summer. Meals remain cool and do not leak when carried. The two-part insert is intended for storing 2 different meals separately in a single container (e.g. salad and dressing). The bag made of polyester fabric has an efficient thermal-insulating insert which contains aluminium foil. The gel pack has a protective sleeve against condensation; the containers are suitable for the refrigerator, freezer and microwave oven and are dishwasher safe. The containers and the thermal-insulating lunch bag without the gel pack are also excellent for storing and carrying warm meals. 5-year warranty.

⊟ Vynikající pro uchování chlazeného ovoce a zeleniny, salátů, dresinků, dezertů apod. v horkém létě, pokrmy zůstávají vychlazené, při přenášení nevytékají. Dvoudílná vložka je určena pro oddělené uložení 2 různých pokrmů v jediné dóze (např. salátu a dresinku). Brašna z polyesterové textilie je opatřena účinnou termoizolační vložkou s aluminiovou fólií, gelový chladič ochranným náplekem proti rosení, dózy jsou vhodné do ledničky, mrazničky, mikrovlnné trouby a do myčky. Dózy a termobrašna bez gelového chladiče jsou vynikající i pro uložení a přenášení teplých pokrmů. 5 roků záruka.

⊠ Hervorragend für die Aufbewahrung von gekühltem Obst, Salats, Dressings, Desserts usw. an heißen Sommertagen, die aufbewahrten Lebensmittel bleiben kühl, beim Transport laufen sie nicht aus. Der zweiteilige Einsatz ist für getrennte Aufbewahrung von 2 verschiedenen Gerichten in einer Dose vorgesehen (z.B. Salat und Dressing). Die Box aus Polyestergewebe ist mit funktioneller Isolierschicht mit Alu-Folie versehen, der Gel-Kühlkissen mit Schutzbezug gegen Kondensation, die Dosen sind kühlschrank-, tiefkühltruhe-, mikrowellen- sowie spülmaschinengeeignet. Die Dosen und die Thermobox ohne Gel-Kühlkissen sind ebenfalls zum Transport und zur Aufbewahrung von warmen Speisen hervorragend. 5 Jahre Garantie.

⊡ Excellent pour stocker au frais les fruits, salades, vinaigrettes, desserts, etc. dans la chaleur de l'été; les plats restent bien froids, ne coulent pas lors du transport. La pièce de séparation est destinée au stockage séparé de 2 plats différents dans une seule boîte (par exemple la salade et la vinaigrette). La sacoché en tissu polyester est munie d'une couche d'isolation thermique performante avec film d'aluminium, le gel réfrigérant d'une housse de protection contre la buée, les boîtes conviennent au réfrigérateur, congélateur, four à micro-ondes et lave-vaisselle. Les boîtes et la sacoché isotherme sans le gel réfrigérant sont également excellentes pour stocker et transporter les plats chauds. 5 ans de garantie.

⊓ Ideale per mantenere gli alimenti più freschi a lungo come frutta, verdura, dessert, ecc. durante la calda stagione estiva. Gli alimenti rimangono freschi e non fuoriescono mentre vengono trasportati. I due inserti sono adatti per conservare 2 differenti tipi di alimenti in un singolo contenitore (es. insalata e condimento). La borsa prodotta in tessuto di poliestere è provvista di un efficiente inserto termico-isolante con rivestimento in foglio d'alluminio. La tavoletta refrigerante è dotata di una speciale custodia protettiva che previene la formazione di condensa; i contenitori sono adatti per frigorifero, freezer e forno a microonde e sono lavabili in lavastoviglie. I contenitori e la borsa termica senza la tavoletta refrigerante sono ideali anche per conservare e trasportare alimenti caldi. Garanzia 5 anni.

⊔ Excelente para guardar frutas, ensaladas, aliños, postres, etc. fríos en veranos cálidos. Los alimentos permanecen frescos y no gotean al ser transportados. Los dos compartimentos están diseñados para guardar 2 comidas diferentes separadas en un solo contenedor (p.ej. ensalada y aliño). La bolsa fabricada de poliéster tiene un efectivo aislamiento térmico interior de aluminio. El gel refrigerante tiene una funda protectora que evita la condensación; el contenedor es adecuado para frigorífico, congelador y microondas y es apto para lavavajillas. El contenedor y la bolsa térmica-aislante sin el gel refrigerante son también excelentes para guardar y transportar alimentos calientes. Garantía de 5 años.

⊕ Excelente para manter as frutas, saladas, molhos, sobremesas, etc., frescas no verão. Os alimentos mantêm-se frios e não entornam enquanto são transportados. A divisória interior é destinada a armazenar 2 tipos de alimentos em separado numa só caixa (por exemplo salada e molho). O saco fabricado em tecido poliéster vem prevenido com um interior térmico isolante que contém folha de alumínio. O acumulador de gel vem prevenido com uma bolsa protectora que previne a condensação. As caixas são adequadas para frigorífico, congelador, microondas e máquina de lavar louça. As caixas e o saco térmico sem o acumulador são também excelentes para armazenar ou transportar alimentos quentes. 5 anos de garantia.

⊖ Doskonała do przechowywania schłodzonych owoców, sałat, sosów, deserów itp. podczas gorących dni. Żywność pozostaje schłodzona i dobrze zabezpieczona podczas przenoszenia. Wkładka dzieląca jest dostosowana do ułożenia oddzielnie 2 różnych rodzajów żywności w jednym pojemniku (np. sałaty i sosu). Torba została wykonana z materiału poliestrowego, posiada funkcjonalną termoizolacyjną wkładkę dzielącą z folią aluminiową oraz żelowy wkład chłodzący z pokrowcem ochronnym przeciw skraplaniu się. Pojemnik jest odpowiedni do lodówki, zamrażarki, kuchenki mikrofalowej oraz do zmywarki. Pojemnik oraz torba termoizolacyjna bez żelowego wkładu chłodzącego są doskonałe do przechowywania i przenoszenia ciepłych potraw. Gwarancja 5-letnia.

⊗ Vynikajúca na uchovanie chlazeného ovocia a zeleniny, šalátov, dresingov, dezertov apod. v horúcom lete, pokrmy zostávajú vychlazené, pri prenášaní nevytékajú. Dvojdielna vložka je určená pre oddelené uloženie 2 rôznych pokrmov v jednej dóze (napr. šalátu a dresingu). Brašna z polyesterovej textilie je vybavená účinnou termoizolačnou vložkou s aluminiovou fóliou, gelový chladič ochranným náplekom proti roseniu, dózy sú vhodné do chladničky, mrazničky, mikrovlnnej rúry a do umývačky. Dózy a termobrašna bez gelového chladiča sú vynikajúce aj na uloženie a prenášanie teplých pokrmov. 5 rokov záruka.

⊘ Отлично подходит для хранения охлажденных фруктов и овощей, салатов, соусов, десертов и т. д. В жаркий день блюда остаются холодными, при переносе не вытекают. Двухсекционный вкладыш предназначен для раздельного хранения двух различных блюд в одном контейнере (например салат и соус). Сумка из полиэстера имеет эффективную теплоизоляционную подкладку с алюминиевой фольгой, гелевый охладитель с защитным чехлом против конденсации, контейнер подходит для холодильника, морозильной камеры, микроволновой печи и посудомоечной машины. Контейнер и термосумка без гелевого охладителя идеально подходят для хранения и переноски горячих блюд. Гарантия 5 лет.

A Instructions for use

Before first use

Wash the plastic containers, caps and gel pack without the sleeve under running water and dry. Put the protective sleeve on the gel pack and put it into the freezer for at least 10 hours.

Carrying refrigerated meals

Insert the refrigerated meal into the plastic container and close it with the cap. First put the two-part insert into the container if you wish to store two meals separately in a single container (e.g. salad and dressing). Put the gel pack previously frozen in the freezer on the bottom of the thermal-insulating lunch bag with the protective sleeve on and place the closed container with the meal on top of the cooler. When storing 2 containers in a single thermal-insulating lunch bag, put the gel pack between the containers and close the thermal-insulating lunch bag.

Thermal-insulating lunch bag

The thermal-insulating lunch bag is made of resistant polyester fabric with an efficient thermal-insulating insert which contains aluminium foil. Refrigerated meals should always be placed into the thermal-insulating lunch bag in closed containers. The thermal-insulating lunch bag with containers is also suitable without the gel pack for storing and carrying warm meals. Wash the thermal-insulating lunch bag manually. Do not put into washer or dryer. Do not iron.

Plastic containers

The plastic containers have caps with a high-quality silicone seal; they are water-tight, resistant from -18 to +110 °C, suitable for the refrigerator, freezer and microwave oven. Do not expose the containers to a direct source of heat, do not use them in gas, electric and hot-air ovens. Always use the containers with the closures open in a microwave oven. Clean with normal detergents, avoid using sand-based agents, sharp objects, scourers, etc.; leave to soak if excessively dirty. Dishwasher safe.

When carrying liquid meals in the container with the two-part insert, make sure that the thermal-insulating lunch bag with the container is carried and kept in horizontal position; the two parts of the insert are not separated in a leak-proof manner.

Gel pack with protective sleeve

The gel pack significantly increases the cooling effect of thermal-insulating lunch bag COOLBAG. The protective sleeve for the gel pack protects the gel pack against condensation and sticking caused by frost in the freezer. Place the gel pack with the protective sleeve on into the freezer for at least 10 hours before each use. When necessary, clean the gel pack and the sleeve separately under running water using normal detergents. Leave to dry after washing. Avoid using sand-based cleaning agents, sharp objects, scourers, etc. to clean. Do not wash in dishwasher.

S Návod k použití

Před prvním použitím

Plastové dózy, víčka i gelový chladič bez návleku umyjte pod tekoucí vodou a osušte. Na gelový chladič navlékněte ochranný návlak a vložte jej nejméně na 10 hodin do mrazničky.

Přenašení chlazených pokrmů

Vychlazený pokrm vložte do plastové dózy a uzavřete víčkem. Pro oddělené uložení dvou pokrmů v jedné dóze (např. salátu a dresinku) vložte do dózy nejprve dvoudílnou vložku. Na dno termobrašny vložte z mrazničky namražený gelový chladič s ochranným návlekiem a na něj položte uzavřenou dózu s pokrmem. V případě uložení 2 dóz v jedné termobrašně položte gelový chladič mezi dózy a termobrašnu uzavřete.

Termobrašna

Termobrašna je vyrobena z odolné polyesterové textilie s účinnou termoizolační vložkou s aluminium fólií. Studené pokrmy vkládejte do termobrašny vždy v uzavřených dózách. Bez gelového chladiče je termobrašna s dózami vhodná i pro uložení a přenašení teplých pokrmů. Termobrašnu perte v rukou, nedávejte do pračky ani sušičky prádla, nežehlete.

Plastové dózy

Plastové dózy jsou opatřeny víčky s kvalitním silikonovým těsněním, jsou vodotěsné, odolné od -18 do +110 °C, vhodné do ledničky, mrazničky a do mikrovlnné trouby. Dózy nevystavujte přímému zdroji tepla, nepoužívejte v plynové, elektrické a horkovzdušné troubě. V mikrovlnné troubě používejte dózy vždy s otevřenými uzavěry. Čistěte běžnými čistícími prostředky, nepoužívejte prostředky na bázi písku, ostré předměty, drátěnky apod., v případě silného znečištění nechte odmočit, vhodné do myčky.

Při přenašení tekutých pokrmů v dóze s dvoudílnou vložkou dbejte, aby termobrašna s dózou byla přenašena a uložena ve vodorovné poloze, jednotlivé díly dvoudílné vložky nejsou navzájem vodotěsné.

Gelový chladič s ochranným návlekiem

Gelový chladič výrazně zvyšuje chladicí účinek termobrašny COOLBAG. Ochranný návlak gelového chladiče zabráňuje rosení, případně přimrzání chladiče v mrazničce. Před každým použitím vložte gelový chladič s ochranným návlekiem nejméně na 10 hodin do mrazničky. Gelový chladič a návlak čistěte v případě potřeby odděleně pod tekoucí vodou běžnými čistícími prostředky, po umytí nechejte oschnout. K čištění nepoužívejte prostředky na bázi písku, ostré předměty, drátěnky apod., nemyjte v myčce.

Q Gebrauchsanleitung

Vor dem ersten Gebrauch

Kunststoffdosen, Deckel sowie den Gel-Kühlkissen ohne Schutzbezug unter fließendem Wasser abspülen und abtrocknen. Den Schutzbezug über den Kühlkissen ziehen und für mind. 10 Stunden in den Gefrierschrank legen.

Transport von gekühlten Speisen

Die gekühlte Speise in die Kunststoffdose legen und mit Deckel schließen. Um zwei Speisen in einer Dose getrennt aufzubewahren (z.B. Salat und Dressing), ist in die Dose zuerst die zweiteilige Einlage einzulegen. Auf den Boden der Thermobox den im Gefrierschrank gekühlten Gel-Kühlkissen mit Schutzbezug legen und darauf die Dose mit der Speise legen. Werden in einer Thermobox zwei Dosen aufbewahrt, ist der Kühlkissen zwischen die Dosen zu platzieren. Thermobox schließen.

Thermobox

Thermobox ist aus robustem Polyestergewebe mit funktioneller Isolierschicht mit Alu-Folie hergestellt. Die kalten Speisen in die Thermobox immer in den verschlossenen Dosen einlegen. Ohne Kühlkissen ist die Thermobox mit Dosen ebenfalls zur Aufbewahrung und zum Transport von warmen Speisen geeignet. Von Hand waschen, in der Waschmaschine nicht waschen, nicht Trommeltrocknen, nicht bügeln.

Kunststoffdosen

Die Kunststoffdosen sind mit Deckeln mit hochwertiger Silikonichtung versehen, sind wasserdicht, temperaturbeständig von -18 bis +110 °C, kühlschrank-, tiefkühltruhe- sowie mikrowellengeeignet. Direkter Wärmequelle nicht aussetzen, nicht im Gas-, Elektro-, Heißluftofen verwenden. Im Mikrowellenofen nur mit offenen Verschlüssen verwenden. Mit üblichen Reinigungsmitteln reinigen, Weder Scheuermittel, noch scharfe Gegenstände, Drahtschwämme usw. verwenden, im Falle einer starken Verschmutzung einweichen lassen, spülmaschinenfest.

Beim Transport von flüssigen Speisen in der Dosen mit zweiteiliger Einlage bitte darauf achten, dass die Thermobox mit Dose waagrecht zu transportieren und aufzubewahren ist, einzelne Teile der zweiteiligen Einlage sind untereinander nicht wasserdicht.

Gel-Kühlkissen mit Schutzbezug

Mit dem Gel-Kühlkissen wird erheblich die Kühlwirkung der Thermotasche COOLBAG erhöht. Der Schutzbezug des Kühl-Kissens schützt vor Kondensation oder Anfrieren des Kühlkissens im Gefrierschrank. Den Kühlkissen mit Schutzbezug vor jedem Gebrauch für mindestens 10 Stunden in den Gefrierschrank legen. Im Bedarfsfalle der Kühlkissen sowie der Schutzbezug getrennt unter fließendem Wasser mit üblichen Reinigungsmitteln reinigen, nach der Reinigung abtrocknen lassen. Weder Scheuermittel, noch scharfe Gegenstände, Drahtschwämme usw. verwenden, nicht spülmaschinenfest.

F Mode d'emploi

Avant la première utilisation

Laver les boîtes en plastique, les couvercles et le gel réfrigérant sans sa housse à l'eau courante et les essuyer. Enfiler la housse de protection sur le gel réfrigérant et le mettre au congélateur pour au moins 10 heures.

Transport des plats refroidis

Mettre le plat refroidi dans la boîte en plastique et la fermer avec le couvercle. Pour stocker deux plats séparément dans une seule boîte (par exemple la salade et la vinaigrette), introduire d'abord dans la boîte la pièce de séparation. Placer au fond du sac le gel réfrigérant préalablement gelé au congélateur avec sa housse de protection et mettre dessus la boîte fermée contenant le plat. En cas de stockage de deux boîtes dans la même sacoche, placer le gel réfrigérant entre les deux boîtes et fermer la sacoche.

Sacoche isotherme

La sacoche isotherme est fabriquée en tissu polyester résistant avec une couche d'isolation thermique performante avec un film aluminium. Mettre les plats froids dans la sacoche isotherme toujours dans des boîtes fermées. Sans le gel réfrigérant, la sacoche isotherme avec les boîtes est également adaptée pour stocker et transporter les plats chauds. Laver la sacoche isotherme à la main, ne pas utiliser la machine à laver ni le sèche-linge, ne pas repasser.

Boîtes en plastique

Les boîtes en plastique sont munies de couvercles avec joints en silicone de qualité, elles sont étanches, résistent à des températures de -18 à +110 °C, conviennent au réfrigérateur, congélateur et four à micro-ondes. Ne pas exposer les boîtes à une source directe de chaleur, ne pas utiliser dans les fours à gaz, électriques et à air chaud. Utiliser les boîtes au four à micro-ondes toujours avec les couvercles ouverts. Laver avec des produits de nettoyage courants, ne pas utiliser de produits à base de crème à rincer, objets tranchants, paille de fer, etc., en cas de fort encrassement, faire tremper, peut être nettoyé au lave-vaisselle.

Lors du transport de plats liquides dans la boîte avec la pièce de séparation, veiller à ce que la sacoche isotherme avec la boîte soit transportée et stockée en position horizontale, les différents éléments de la pièce de séparation n'étant pas étanches entre eux.

Gel réfrigérant avec housse de protection

Le gel réfrigérant augmente significativement la performance de refroidissement de la sacoche isotherme COOLBAG. La housse de protection du gel réfrigérant le protège contre la buée, éventuellement contre le collage par le froid au congélateur. Avant chaque utilisation, mettre le gel réfrigérant avec sa housse de protection au congélateur pour au moins 10 heures. En cas de besoin, nettoyer le gel réfrigérant et sa housse de protection séparément à l'eau courante avec des produits de nettoyage courants, puis laisser sécher. Pour le nettoyage, ne pas utiliser de produits à base de crème à rincer, objets tranchants, paille de fer, etc., ne peut pas être nettoyé au lave-vaisselle.

Istruzioni per l'uso

Prima del primo utilizzo

Lavare i contenitori di plastica, i coperchi e la tavoletta refrigerante senza la custodia anticondensa sotto acqua corrente ed asciugare. Mettere la custodia anticondensa sulla tavoletta ed inserirla in freezer per almeno 10 ore.

Trasportare alimenti refrigerati

Inserire gli alimenti refrigerati all'interno del contenitore in plastica e chiudere con il coperchio. Inserire prima l'inserto all'interno del contenitore qualora si volesse conservare separatamente due tipi di alimenti all'interno di un singolo contenitore (es. insalata e condimento). Mettere la tavoletta precedentemente surgelata in freezer sul fondo della borsa termica con la custodia anticondensa e posizionare sopra di essa il contenitore. Per refrigerare 2 contenitori contenuti all'interno della stessa borsa termica, posizionare la tavoletta tra di essi e chiudere la borsa.

Borsa termica-isolante

La borsa termica isolante è prodotta in resistente tessuto di poliestere provvisto di un rivestimento termico in foglio di alluminio. Gli alimenti refrigerati dovrebbero essere sempre conservati all'interno di contenitori chiusi posizionati a loro volta nella borsa termica. La borsa termica-isolante con contenitori senza la tavoletta refrigerante è adatta anche per conservare e trasportare alimenti caldi. Lavare a mano la borsa termica-isolante. Non metterle né in lavatrice né in asciugatrice. Non stirare.

Contenitori in plastica

I contenitori in plastica hanno coperchi provvisti di una guarnizione in silicone di alta qualità; essi sono ermetici, resistenti da -18 a +110 °C, adatti per frigorifero, freezer e forno a microonde. Non esporre i contenitori a diretto contatto con fonti di calore, non utilizzarli su piani cottura a gas, elettrico o in forni ad aria calda. Inserire i contenitori all'interno del forno a microonde con le clip laterali sollevate. Pulire con normali detergenti, evitare di utilizzare detergenti a base di sabbia, oggetti affilati, pagliette, ecc.; lasciare in ammollo se eccessivamente sporchi. Lavabili in lavastoviglie.

Quando alimenti liquidi vengono trasportati nel contenitore con l'inserto, assicurarsi che la borsa termica-isolante con il contenitore vengano mantenuti in posizione orizzontale.

Tavoletta refrigerante con custodia anticondensa

La tavoletta aumenta l'effetto refrigerante della borsa termica COOLBAG e borse termiche simili. La custodia protettiva previene la formazione di condensa sulla tavoletta. Mettere la tavoletta refrigerante con custodia anticondensa in freezer per almeno 10 ore prima di ogni utilizzo. Se necessario, pulire la tavoletta e la custodia separatamente sotto acqua corrente utilizzando normali detergenti. Lasciare asciugare dopo ogni lavaggio. Evitare di utilizzare detergenti a base di sabbia, oggetti affilati, pagliette, ecc. Non lavare in lavastoviglie.

Instrucciones de uso

Antes del primer uso

Lavar los contenedores de plástico, las tapas y el gel refrigerante sin la funda con agua corriente y secar. Poner la funda protectora en el gel refrigerante y meter en el congelador durante al menos 10 horas.

Transportar comidas frías

Colocar la comida fría en el contenedor de plástico y cerrarlo con la tapa. Primero colocar el separador para dividir el recipiente en dos si desea guardar dos comidas por separado en un mismo contenedor (p.ej. ensalada y aliño). Colocar el gel refrigerante previamente congelado en el fondo de la bolsa térmica-aislante con la funda protectora y colocar encima el contenedor con la comida. Para guardar dos contenedores en una sola bolsa térmica-aislante, colocar el gel refrigerante entre los recipientes y cerrar la bolsa térmica-aislante.

Bolsa térmica-aislante

La bolsa térmica-aislante está fabricada de resistente poliéster con un efectivo aislamiento térmico interior de aluminio. Las comidas frías se deben guardar siempre en contenedores cerrados dentro de la bolsa térmica-aislante. La bolsa térmica-aislante con contenedores sin el gel refrigerante es adecuada para guardar y transportar comidas calientes. Lavar la bolsa térmica-aislante a mano. No lavar en lavadora ni secar en secadora. No planchar.

Contenedores de plástico

Los contenedores de plástico tienen tapas con una goma de silicona de alta calidad; son herméticos y resistentes desde -18 a +110 °C, adecuado para frigorífico, congelador y microondas. No exponer los contenedores a una fuente de calor directa, no usarlos en hornos de gas, eléctricos ni de convección. Usar siempre los contenedores con la tapa abierta en el microondas. Limpiar con detergentes normales, evitar el uso de agentes arenosos, objetos afilados, estropajos, etc.; dejar a remojo en caso de suciedad excesiva. Apto para lavavajillas.

Cuando se transporten comidas líquidas en el contenedor con el separador puesto, debe asegurarse que la bolsa térmica-aislante con el contenedor dentro siempre se mantiene en posición horizontal; el separador no está diseñado a prueba de fugas.

Gel refrigerante con funda protectora

El gel refrigerante aumenta significativamente el efecto frío de la bolsa térmica-aislante COOLBAG. La funda protectora del gel refrigerante lo protege contra la condensación y evita que se pegue a causa del frío en el congelador. Colocar el gel refrigerante con la funda protectora en el congelador durante al menos 10 horas antes de cada uso. Cuando sea necesario, limpiar el gel refrigerante y la funda protectora por separado con agua corriente usando detergentes normales. Dejar secar después de lavar. Evitar el uso de agentes limpiadores arenosos, objetos afilados, estropajos, etc. para su limpieza. No apto para lavavajillas.

Instruções de utilização

Antes da primeira utilização

Lavar em água corrente as caixas de plástico, tampas, acumulador de gel sem a bolsa e secar muito bem. Colocar a bolsa protectora no acumulador de gel e deixar no congelador pelo menos 10 horas.

Transportar refeições frías

Colocar a refeição fria na caixa de plástico e fechar com a tampa. Primeiro colocar a divisória na caixa se desejar guardar dois alimentos separados na mesma caixa (por exemplo salada e molho). Colocar o acumulador previamente congelado, com a bolsa protectora no fundo do saco térmico e colocar a caixa por cima. Quando arrumar as caixas no mesmo saco térmico, colocar o gel entre as caixas e fechar o saco.

Saco térmico isolante

O saco térmico isolante é fabricado em tecido poliester resistente e interior térmico isolante eficiente que contém folha de alumínio. Os alimentos devem ser colocadas dentro do saco térmico em caixas bem fechadas e bem acondicionadas. O saco térmico isolante com as caixas e o saco térmico sem o acumulador de gel são também adequados para guardar e transportar alimentos quentes. Lavar o saco térmico isolante e o saco térmico manualmente. Não podem ir à máquina de lavar louça e de secar. Não passar a ferro.

Caixas plásticas

As caixas plásticas têm tampas com vedantes em silicone de excelente qualidade, são herméticas, resistentes a temperaturas de -18 até +110 °C, adequadas para frigorífico, congelador e microondas. Não expor directamente a fontes de calor, não utilizar em fornos a gás, eléctricos e de ar quente. Destapar as caixas sempre que as utilizar no microondas. Limpar utilizando detergentes normais, evitar utilizar detergentes à base de areia, objectos afiados, esfregões, etc. Deixar de molho quando estiver muito sujo. Pode ir à máquina de lavar louça.

Ao transportar líquidos na caixa com 2 divisórias, assegure-se que o saco térmico e a caixa são transportados e mantidos na posição horizontal. As duas partes da divisória não estão separadas hermeticamente e podem verter.

Acumulador de gel com bolsa protectora

O acumulador de gel aumenta o efeito de arrefecimento do saco térmico isolante, do saco térmico COOLBAG e outros sacos térmicos similares. A bolsa protectora previne o gel da condensação e da aderência provocada pelo gelo. Colocar o acumulador de gel com a bolsa protectora no congelador pelo menos 10 horas antes de cada utilização. Sempre que necessário limpar o acumulador e a bolsa em separado, debaixo de água corrente e utilizando detergentes normais. Deixar secar após cada lavagem. Evitar lavar com detergentes à base de areia, objectos afiados, esfregões, etc. Não pode ir à máquina de lavar louça.

Instrukcja użytkowania

Przed pierwszym użyciem

Plastikowe pojemniki, wieczka oraz żelowy wkład chłodzący bez pokrowca należy myć pod bieżącą wodą, a następnie osuszyć. Na żelowy wkład chłodzący należy nałożyć pokrowiec ochronny i włożyć go na co najmniej 10 godzin do zamrażarki.

Przenoszenie schłodzonych potraw

Schłodzony produkt należy włożyć do plastikowego pojemnika, a następnie zamknąć za pomocą wieczka. Do oddzielnego przechowywania dwóch potraw w jednym pojemniku (np. salaty i sosu) należy najpierw umieścić w pojemniku dwuczęściową wkładkę. Na dno torby termoizolacyjnej należy włożyć zmrożony żelowy wkład chłodzący z pokrowcem ochronnym, a na nim należy położyć zamknięty pojemnik z żywnością. W przypadku przechowywania w torbie termoizolacyjnej dwóch pojemników, żelowy wkład chłodzący należy umieścić pomiędzy pojemnikami, a następnie zamknąć torbę.

Torba termoizolacyjna

Torba termoizolacyjna została wykonana z wytrzymałego poliestrowego materiału, posiada też funkcjonalną termoizolacyjną wkładkę z folią aluminiową. Żadne potrawy należy wkładać do torby zawsze w zamkniętych pojemnikach. Bez żelowego wkładu chłodzącego torba wraz z pojemnikami jest idealna do przechowywania i przenoszenia ciepłych potraw. Torby należy prać ręcznie. Nie należy prać w pralce ani suszyć w suszarnie do ubrań, nie prasować.

Pojemniki plastikowe

Pojemniki plastikowe posiadają wieczko z wysokiej jakości silikonowym uszczelnieniem, dzięki czemu są wodoodporne, odporne na temperatury od -18 do +110 °C, są odpowiednie do lodówki, zamrażarki oraz kuchenki mikrofalowej. Nie należy wystawiać pojemników na bezpośrednie działanie promieni słonecznych, nie należy używać w kuchenkach gazowych, elektrycznych i z termoobiegiem. W kuchence mikrofalowej należy umieszczać tylko i wyłącznie otwarte pojemniki. Czyszczyć należy zwykłymi środkami czystości, nie używać środków chemicznych na bazie piasku, ostrych przedmiotów czy druciaków itp. W przypadku silnego zabrudzenia należy zostawić do odmoknięcia. Można myć w zmywarce.

Przy przeniesieniu płynnych produktów w pojemniku z wkładką dwuczęściową należy zachować ostrożność, aby torba termoizolacyjna była przenoszona i ułożona zawsze w pozycji poziomej. Pojedyncze części wkładki dwuczęściowej nie są względem siebie wodoszczelne.

Żelowy wkład chłodzący z ochronnym pokrowcem

Żelowy wkład chłodzący zwiększa efekt chłodzenia torby termoizolacyjnej COOLBAG. Pokrowiec ochronny na żelowy wkład chłodzący zapobiega skraplaniu, a także przymarzaniu wkładu w zamrażarce. Przed każdym użyciem należy

włożył żelowy wkład chłodzący w pokrowcu ochronnym na co najmniej 10 godzin do zamrażarki. W przypadku konieczności, żelowy wkład chłodzący oraz pokrowiec, należy czyścić osobno pod bieżącą wodą, zwykłymi środkami czystości, a po umyciu zostawić do wyschnięcia. Do czyszczenia nie należy używać środków chemicznych na bazie piasku, ostrych przedmiotów czy druciaków itp. Nie należy myć w zmywarce.

I Návod na použitie

Pred prvým použitím

Plastové dózy, viečka aj gélový chladič bez návleku umyte pod tečúcou vodou a osušte. Na gélový chladič navlečte ochranný návlak a vložte ho najmenej na 10 hodín do mrazničky.

Prenášanie chladených pokrmov

Vychladený pokrm vložte do plastovej dózy a uzatvorte viečkom. Pre oddelené uloženie dvoch pokrmov v jednej dóze (napr. šalátu a dressingu) vložte do dózy najskôr dvojdielnu vložku. Na dno termobrašny vložte z mrazničky namrazený gélový chladič s ochranným návlekom a naň položte uzavretú dózu s pokrmom. V prípade uloženia 2 dóz v jednej termobrašne položte gélový chladič medzi dózy a termobrašnu uzatvorte.

Termobrašna

Termobrašna je vyrobená z odolnej polyesterovej textílie s účinnou termoizolačnou vložkou s alumíniovou fóliou. Studené pokrmy vkladajte do termobrašny vždy v uzatvorených dózach. Bez gélového chladča je termobrašna s dózami vhodná aj pre uloženie a prenášanie teplých pokrmov. Termobrašnu perte v rukách, nedávajte do práčky ani sušičky bielizne, nežehlite.

Plastové dózy

Plastové dózy sú vybavené viečkami s kvalitným silikónovým tesnením, sú vodotesné, odolné od -18 do +110 °C, vhodné do chladničky, mrazničky a do mikrovlnnej rúry. Dózy nevystavujte priamemu zdroju tepla, nepoužívajte v plynovej, elektrickej a teplovzdušnej rúre. V mikrovlnnej rúre používajte dózy vždy s otvorenými uzávermi. Čistite bežnými čistiacimi prostriedkami, nepoužívajte prostriedky na báze piesku, ostré predmety, drôtenky apod., v prípade silného znečistenia nechajte odmočiť, vhodné do umývačky.

Pri prenášaní tekutých pokrmov v dóze s dvojdielnou vložkou dbajte, aby termobrašna s dózou bola prenášaná a uložená vo vodorovnej polohe, jednotlivé diely dvojdielnej vložky nie sú navzájom vodotesné.

Gélový chladič s ochranným návlekom

Gélový chladič výrazne zvyšuje chladiaci účinok termobrašny COOLBAG. Ochranný návlak gélového chladča zabraňuje roseniu, prípadne primrzaniu chladča v mrazničke. Pred každým použitím vložte gélový chladič s ochranným návlekom najmenej na 10 hodín do mrazničky. Gélový chladič a návlak čistite v prípade potreby oddelene pod tečúcou vodou bežnými čistiacimi prostriedkami, po umytí nechajte oschnúť. Na čistenie nepoužívajte prostriedky na báze piesku, ostré predmety, drôtenky apod., neumývajte v umývačke.

Инструкция по использованию

Перед первым использованием

Пластиковые контейнеры, крышки и гелевый охладитель без чехла вымойте под проточной водой и высушите. На гелевый охладитель наденьте защитный чехол и поместите его минимально на 10 часов в морозильную камеру.

Перенос охлажденных пищевых продуктов

Охлажденные продукты положите в пластиковые контейнеры и закройте крышку. Для раздельного хранения двух разных блюд в одном контейнере (например, салат и соус), сначала вложите в контейнер вкладыш, состоящий из двух частей. На дно термосумки поместите замороженный гелевый охладитель в чехле, а на него поместите закрытый контейнер с пищей. В случае хранения двух контейнеров в одной термосумке, поместите гелевый охладитель между контейнерами и закройте сумку.

Термосумка

Термосумка изготовлена из прочного полиэстера с эффективной теплоизоляционной подкладкой с алюминиевой фольгой. Холодные блюда помещайте в термосумку всегда в закрытых контейнерах. Без гелевого охладителя термосумка с контейнерами подходит для хранения и переноски горячих блюд. Термосумку стирайте вручную, не стирайте в стиральной машине и не сушите в сушилке, не утюжьте.

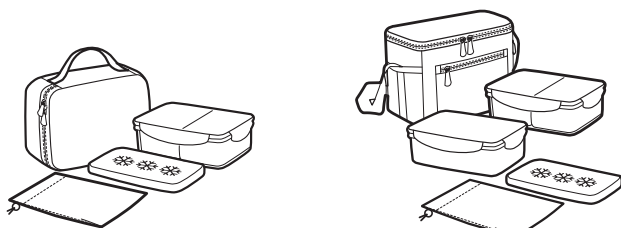
Пластиковые контейнеры

Пластиковые контейнеры с крышками с высококачественным силиконовым уплотнением, водонепроницаемые, устойчивы к температуре от -18 до +110 °C, подходят для холодильника, морозильника и микроволновой печи. Контейнеры храните вдали от прямых источников тепла, не используйте в газовых, электрических и горячевоздушных печах. В микроволновых печах используйте контейнеры с открытыми защелками. Чистите обычными моющими средствами, не используйте средства на основе песка, острые предметы, металлические мочалки и т. д., в случае сильного загрязнения отмочите, подходит для мытья в посудомоечной машине.

При транспортировке жидких пищевых продуктов в контейнере с вкладышем из двух частей убедитесь, что термосумка с контейнером находится в горизонтальном положении, отдельные части вкладыша не являются водонепроницаемыми.

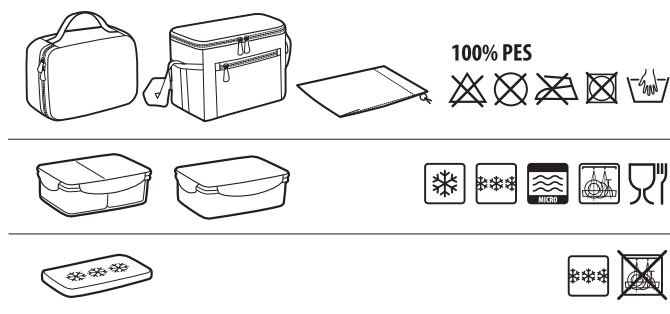
Гелевый охладитель с защитным чехлом

Гелевый охладитель значительно усиливает охлаждающий эффект термосумки COOLBAG. Защитный чехол гелевого охладителя предотвращает образование конденсата и замерзание охладителя в морозилке. Перед каждым использованием, поместите гелевый охладитель минимально на 10 часов в морозильную камеру. Гелевый охладитель и чехол чистите при необходимости отдельно под проточной водой обычными моющими средствами, после мытья высушите. Не используйте средства на основе песка, острые предметы, металлические мочалки и т. д., не мойте в посудомоечной машине.



Art.: 892320

Art.: 892322



UPOZORNĚNÍ: Ochrana autorských práv

Tento návod je chráněn autorskými právy, jejichž nositelem je společnost TESCO MA s.r.o. Tento návod je určen výhradně pro osobní a nekomerční užití. Jeho obsah není dovoleno jakkoliv pozměňovat. Porušení tohoto ustanovení bude považováno za zásah do autorských práv se všemi důsledky s tím spojenými.

www.tescoma.com

designed by **tescoma** design protected

▶ || www.tescoma.com/video/892320 📺

